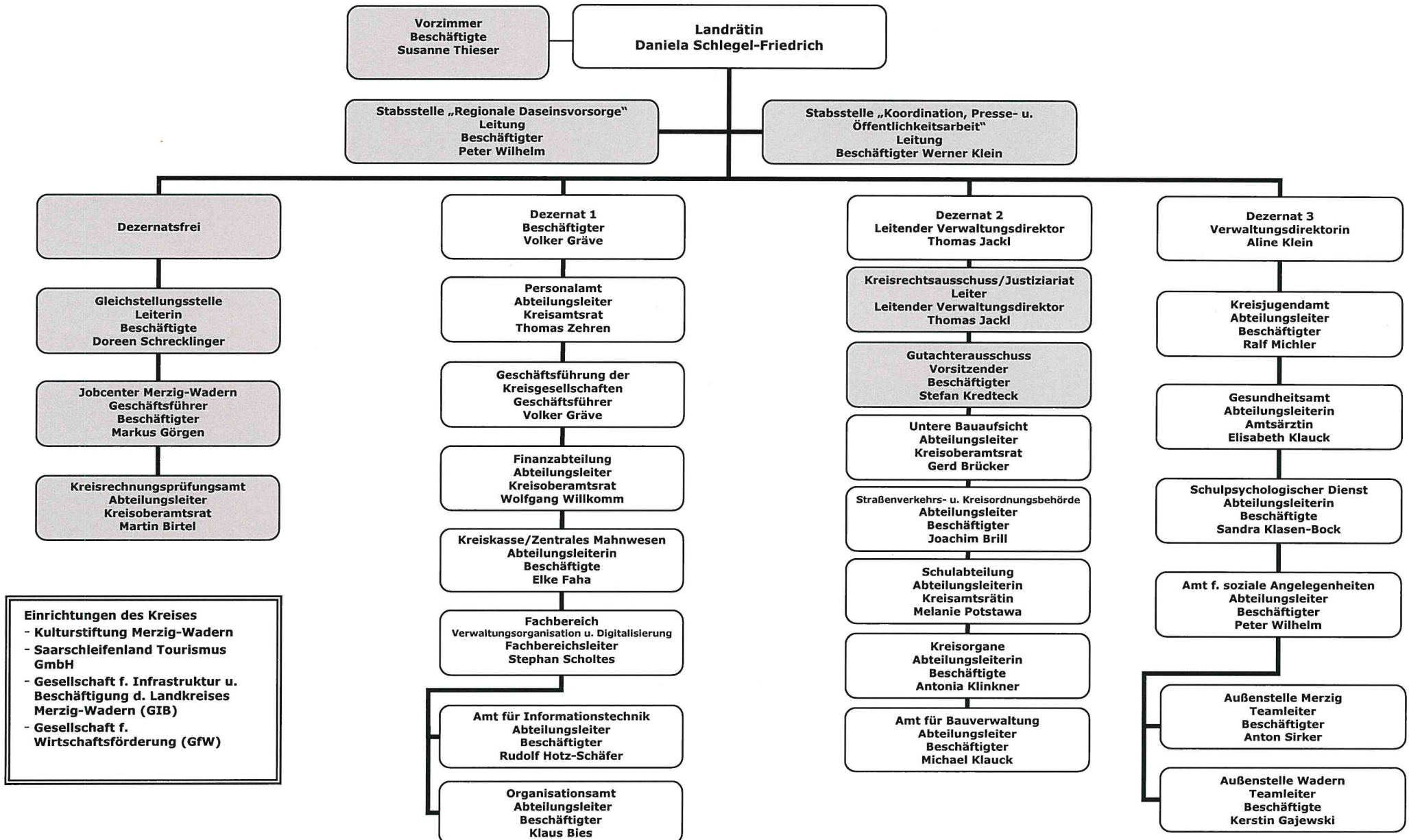


Organisationsplan des Landkreises Merzig-Wadern



Einrichtungen des Kreises

- Kulturstiftung Merzig-Wadern
- Saarschleifenland Tourismus GmbH
- Gesellschaft f. Infrastruktur u. Beschäftigung d. Landkreises Merzig-Wadern (GIB)
- Gesellschaft f. Wirtschaftsförderung (GfW)

Schattierte Felder: Abteilungsleiter/, direkt der Landrätin bzw. dem/der Dezernatsleiter/in unterstellt

Nachrichtlich:

Dezernat 1: Büroleitender Beamter, Kassenaufsichtsbeamter

Dezernat 2: Schulabteilung: Geschäftsführung der Schulregionenkonferenz,

Dezernat 3: Behördliche Datenschutzbeauftragte; Beauftragte für die Zusammenarbeit im Rahmen der Partnerschaft des LKT-Saarland mit dem Departement Moselle

Stabsstelle „Koordination, Presse- u. Öffentlichkeitsarbeit“: Pressesprecher; Geschäftsführung der Kulturstiftung; Ehrenamtsbörse